

## Proposition de corrigé

**Partie 1 : Analyser la situation et identifier les besoins de l'enfant**

**/10 pts**

**1. Énoncer 3 conduites à tenir afin de respecter la sécurité de l'enfant lors du change de Marius.**

Prévoir tout le matériel à proximité pour éviter les déplacements inutiles.

Vérifier la température de l'eau pour éviter brûlures ou refroidissement.

Avoir une main sur l'enfant pour éviter les chutes.

OU

Éloigner tout objet potentiellement dangereux pour l'enfant, tenir les produits hors de sa portée.

Avoir des gestes doux et des paroles sécurisantes pour l'enfant.

**2. Citer 2 caractéristiques de la peau d'un enfant.**

La peau d'un enfant est fine et fragile.

Elle est sensible et facilement irritable.

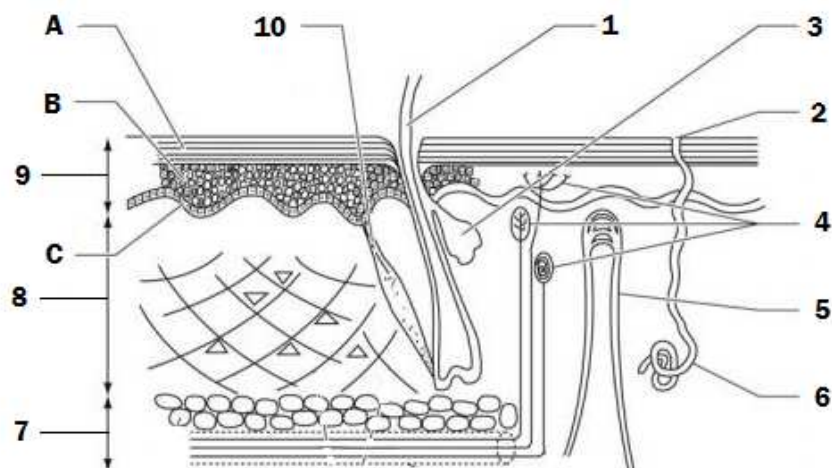
OU

Elle est plus sèche et plus perméable que celle de l'adulte.

Elle n'assure pas correctement la fonction de thermorégulation et de protection.

Elle est pauvre en mélanine et donc risque plus facilement les brûlures au soleil.

**3. Observer le schéma de la peau et compléter le tableau.**



| N° | Légende           | N° | Légende  |
|----|-------------------|----|--|
| 1  | Poil              | 8  | Derme  |
| 6  | Glande sudoripare | 9  | Épiderme   |
| 7  | Hypoderme         | 10 | Muscle horripilateur<br>(ou muscle érecteur du poil) |

**4. Indiquer 2 mesures d'hygiène à respecter en cas d'érythème fessier.**

Bien laver, rincer et sécher la peau de l'enfant.  
Changes réguliers et suffisamment fréquents.  
OU  
Ne pas frotter mais tamponner.

**5. Indiquer l'intérêt des rappels de vaccination.**

Réactiver la mémoire immunitaire des lymphocytes (globules blancs)

**6. Préciser 2 conditions de rangement de certains produits utilisés en milieu familial : médicaments, produits d'entretien.**

À ranger dans une armoire fermée à clé, en hauteur ou hors de portée des enfants  
Garder les produits dans leur emballage d'origine avec leur notice

Dans la matinée, vous préparez le déjeuner d'Elsa et Djamel, au menu : betterave cuite, carotte-pomme de terre cuites à la vapeur, escalope de dinde, petit suisse, banane.

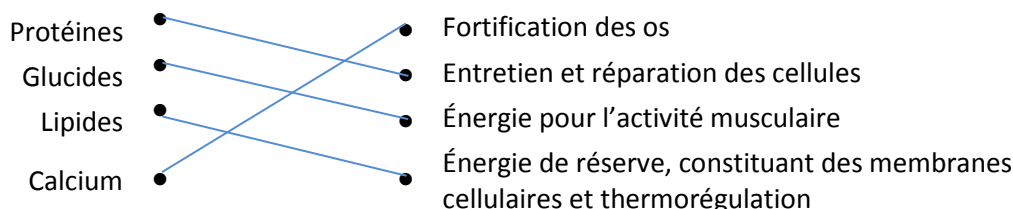
**7. Identifier, dans la cuisine, 2 situations présentant un risque d'accident domestique.**

La chaleur de la porte du four qui risque de provoquer des brûlures.  
Les couteaux mal rangés qui risquent de provoquer blessures et coupures.  
OU  
Les manches de casseroles tournés vers l'extérieur et qui dépassent des plaques de cuisson.

**8. Identifier les groupes alimentaires du menu en complétant le tableau suivant :**

| Menu                        | Groupe(s) alimentaire(s)                     |
|-----------------------------|--|
| Betterave cuite             | →Fruits et légumes                           |
| Escalope de dinde           | →Viande, poisson, œuf                        |
| Carottes<br>Pommes de terre | →Fruits et légumes<br>→Féculents et céréales |
| Petit suisse                | →Produits laitiers                           |
| Banane                      | →Fruits et légumes OU Féculents et céréales  |

**9. Relier les constituants alimentaires à leur rôle respectif.**



**10. Indiquer sous quelle forme (texture) vous servirez à Djamel les carottes et les pommes de terre et justifier votre réponse.**

Les carottes et pommes de terre seront servies sous forme de petits morceaux ou écrasées à la fourchette car Djamel a 15 mois, il a des dents et ne risque pas de s'étouffer avec ces textures là.

Pendant la sieste de Marius et Djamel, vous proposez à Elsa une activité « exploration des sens ». Vous avez ramassé des fruits et légumes de votre jardin et vous comptez mettre l'accent sur le goût.

**Décrivez votre activité en complétant la fiche d'activité en annexe 1.**

**ANNEXE 1****THEME : Exploration des sens**

|  |  |
|--|--|
| POUR QUI ?   | Elsa, 26 mois  |
| QUAND ?  | Pendant la sieste de Marius et Djamel  |
| MATÉRIEL et PRODUITS UTILISÉS PENDANT L'ACTIVITÉ<br>(en citer 3 minimum) | Protection pour la table<br>Coupelles contenant divers fruits et légumes coupés en morceaux<br>Un jeu de loto des fruits et légumes  |
| DÉROULEMENT DE L'ACTIVITÉ EN DIFFÉRENTES ÉTAPES<br>(en citer 3 minimum)  | Protéger la table<br>Proposer à Elsa de se laver les mains<br>Disposer les coupelles recouvertes d'un papier opaque<br>Proposer à Elsa de goûter des morceaux et retrouver le fruit ou le légume correspondant<br>Poursuivre l'activité en proposant à Elsa de jouer au loto des fruits et légumes |
| OBJECTIFS DE L'ACTIVITÉ<br>(en citer 2 minimum)                          | Développer le sens du goût des fruits et légumes frais<br>Développer la mémorisation<br>Développer le langage autour des couleurs, formes, saveurs et le nom des fruits et légumes<br>Développer la préhension...  |
| DURÉE DE L'ACTIVITÉ  | 10 à 20 minutes  |
| VOTRE RÔLE DURANT L'ACTIVITÉ<br>(en citer 3 minimum)                     | Veiller à la sécurité de l'enfant<br>Communiquer avec Elsa, l'encourager<br>Répondre à ses questions et attentes<br>Développer l'autonomie d'Elsa  |

**1. Énoncer 3 attitudes de votre part pour stimuler l'acquisition du langage chez Djamel, 15 mois.**

Chanter des chansons, raconter des histoires, des comptines  
Nommer les objets de son environnement pendant les activités, les promenades  
Nommer les parties du corps de l'enfant au moment du change ou de la toilette  
Parler normalement dans un langage simple mais correct

**2. Citer 2 manières de stimuler l'apprentissage de la marche.**

Tenir Djamel par les mains  
Installer des meubles bas sur lesquels il pourra prendre appui pour se déplacer  
Lui proposer un « jouet de marche » comme un camion porteur par exemple

Aujourd'hui, Elsa refuse de faire la sieste et de manger l'escalope de dinde que vous lui proposez pour déjeuner.

**1. Indiquer votre attitude face au refus d'Elsa. Justifier votre réponse.**

Ne pas la forcer, réessayer cet aliment un autre jour  
Lui présenter l'aliment d'une façon différente  
En parler aux parents le soir  
CAR il faut éviter qu'Elsa fasse un blocage et sa sécurité n'est pas mise en jeu.

**2. Indiquer la signification du « non » chez le jeune enfant.**

L'enfant s'oppose, il est capable de contester  
Il s'affirme et prend confiance en lui  
Il imite l'adulte, grandit et devient un peu plus autonome

**3. Indiquer 2 attitudes à tenir face au comportement d'Elsa.**

Lui proposer des jeux qui lui permettent de canaliser son agressivité tout en lui laissant exprimer ses tensions, ses sentiments (jeux de ballon, lecture d'histoires ou de contes qui évoquent la peur, la colère)  
Être rassurant et constant  
Être à l'écoute  
Poser des règles claires et réalisables

