

SUJET

INTITULÉ DE LA SITUATION

Contexte professionnel pour l'évaluation de l'EP1

Vous êtes assistante maternelle indépendante à domicile dans un pavillon qui possède un petit jardin avec un bac à sable. C'est l'été, il fait beau.

Vous accueillez 3 enfants sur une amplitude horaire de 8H00 à 18H00, du lundi au vendredi :

- Marius a 4 mois. Sa maman vient de le déposer. Elle vous indique que Marius n'a pas bien dormi cette nuit. Il est fatigué, un peu grognon, a les joues rouges et un début d'érythème fessier. Elle vous donne une « pâte à l'eau » à mettre sur le siège si nécessaire. Marius a reçu son rappel de DTCoqPolio à la PMI hier.
- Elsa a 26 mois. Elsa est en pleine phase d'opposition et dit « non » à toute proposition. Dans l'après-midi, alors que les enfants jouent dans le bac à sable, Elsa jette une poignée de sable sur Marius installé dans sa poussette.
- Djamel a 15 mois. Sa maman est heureuse de vous dire qu'il prononce bien les mots « papa » et « maman ». il marche debout d'une démarche encore mal assurée.

Partie 1 : Analyser la situation et identifier les besoins de l'enfant

/10 pts

1. Énoncer 3 conduites à tenir afin de respecter la sécurité de l'enfant lors du change de Marius.

.....

.....

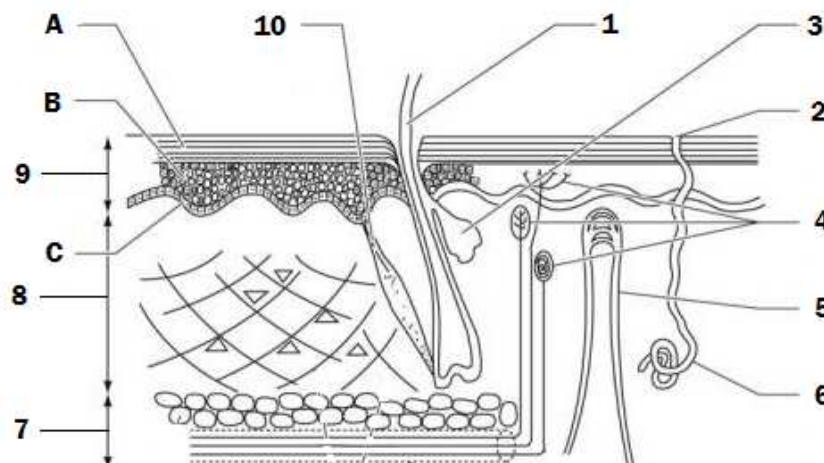
.....

2. Citer 2 caractéristiques de la peau d'un enfant.

.....

.....

3. Observer le schéma de la peau et compléter le tableau.



N°	Légende	N°	Légende
1		8	
6		9	
7		10	

4. Indiquer 2 mesures d'hygiène à respecter en cas d'érythème fessier.

.....

.....

5. Indiquer l'intérêt des rappels de vaccination.

.....

.....

6. Préciser 2 conditions de rangement de certains produits utilisés en milieu familial : médicaments, produits d'entretien.

.....

.....

Dans la matinée, vous préparez le déjeuner d'Elsa et Djamel, au menu : betterave cuite, carotte-pomme de terre cuites à la vapeur, escalope de dinde, petit suisse, banane.

7. Identifier, dans la cuisine, 2 situations présentant un risque d'accident domestique.

.....

.....

8. Identifier les groupes alimentaires du menu en complétant le tableau suivant :

Menu	Groupe(s) alimentaire(s)
Betterave cuite	→
Escalope de dinde	→
Carottes	→
Pommes de terre	→
Petit suisse	→
Banane	→

9. Relier les constituants alimentaires à leur rôle respectif.

- | | |
|-------------|---|
| Protéines ● | ● Fortification des os |
| Glucides ● | ● Entretien et réparation des cellules |
| Lipides ● | ● Énergie pour l'activité musculaire |
| Calcium ● | ● Énergie de réserve, constituant des membranes cellulaires et thermorégulation |

10. Indiquer sous quelle forme (texture) vous servirez à Djamel les carottes et les pommes de terre et justifier votre réponse.

.....

.....

Partie 2 : Mettre en place une activité ludique pour un enfant

/5 pts

Pendant la sieste de Marius et Djamel, vous proposez à Elsa une activité « exploration des sens ». Vous avez ramassé des fruits et légumes de votre jardin et vous comptez mettre l'accent sur le goût.

Décrivez votre activité en complétant la fiche d'activité en annexe 1.

ANNEXE 1

THEME : Exploration des sens

POUR QUI ?	
QUAND ?	
MATÉRIEL et PRODUITS UTILISÉS PENDANT L'ACTIVITÉ (en citer 3 minimum)	
DÉROULEMENT DE L'ACTIVITÉ EN DIFFÉRENTES ÉTAPES (en citer 3 minimum)	
OBJECTIFS DE L'ACTIVITÉ (en citer 2 minimum)	
DURÉE DE L'ACTIVITÉ	
VOTRE RÔLE DURANT L'ACTIVITÉ (en citer 3 minimum)	

Partie 3 : Contribuer à l'acquisition du langage, de la motricité et à la construction de relations sociales /2,5 pts

1. Énoncer 3 attitudes de votre part pour stimuler l'acquisition du langage chez Djamel, 15 mois.

.....

.....

.....

2. Citer 2 manières de stimuler l'apprentissage de la marche.

.....

.....

Partie 4 : Contribuer au développement psycho-affectif de l'enfant /2,5 pts

Aujourd'hui, Elsa refuse de faire la sieste et de manger l'escalope de dinde que vous lui proposez pour déjeuner.

1. Indiquer votre attitude face au refus d'Elsa. Justifier votre réponse.

.....

.....

.....

2. Indiquer la signification du « non » chez le jeune enfant.

.....

.....

.....

3. Indiquer 2 attitudes à tenir face au comportement d'Elsa.

.....

.....

.....

